



Интеллектуальная игра по
географии

«КАТАКАНА»



Добрый день!

Мы предлагаем сыграть в игру "Катакана". Катакана – одна из двух графических форм японской слоговой азбуки.

Давайте познакомимся с правилами игры.

Для игры предлагаются 90 изображений, объединённых в группы по три. Вам дается 3 картинка. Все три ответа в каждой группе содержат одно из трёхбуквенных сочетаний (матриц). Ваша задача написать в строке "Мой ответ" географические термины, которые представлены на каждой картинке. А затем выделить матрицу, записать её после трех географических терминов.



Что такое матрица?
Это последовательность трех
букв (или трёхбуквенное
сочетание), которые могут
стоять в любой части слова: в
начале, в середине, в конце: -
ЛОВ-, -КАР-, -ПАН- и т.д.

Давайте разберем на примере.



Перед вами 3 картинки. На первой мы видим реку Маккензи и залив Маккензи. На второй картинке мужчина держит в руках рыбу макрель. А на третьей картинке котловина Макарова в Северном Ледовитом океане. Ответ должен выглядеть так: Маккензи, Макрель, Макарова. За такой ответ вы можете получить 3 балла. Во всех трех словах мы видим матрицу -МАК-, стоит она в начале слов. Чтобы получить 4 балла, ответ нужно написать так: Маккензи, Макрель, Макарова, -МАК-. Если вы не знаете ответа (что изображено на картинке), то так и пишите "Не знаю" или "не знаем". В таком случае ответ может выглядеть так: "Не знаем, МАКрель, МАКарова, -МАК-". Желаем всем участникам попутного ветра!

1 Задание



2 Задание



3 Задание



4 Задание



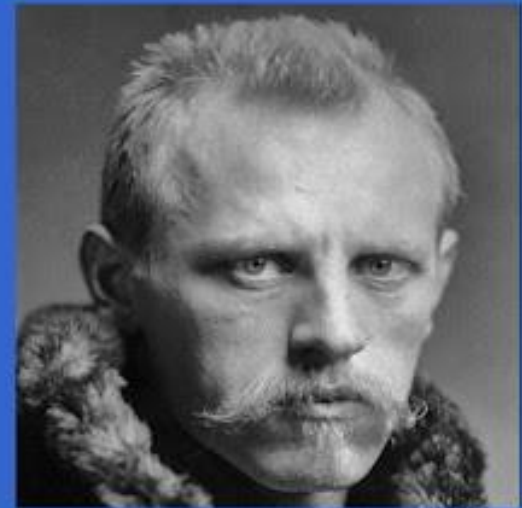
5 Задание



6 Задание



7 Задание



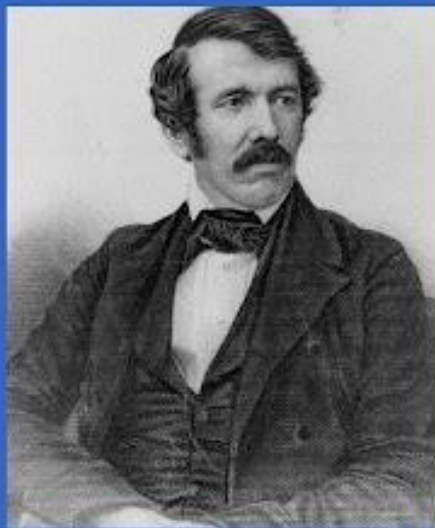
8 Задание



9 Задание



10 Задание



11 Задание



12 Задание



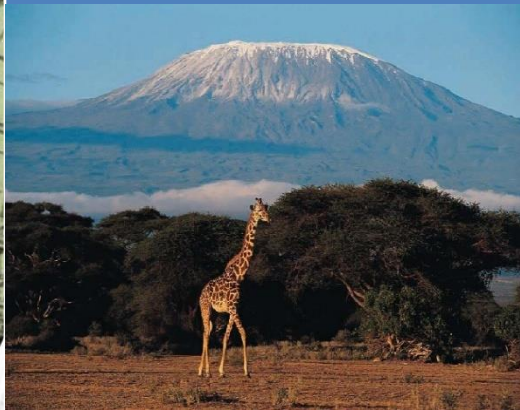
13 Задание



14 Задание

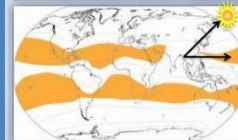


15 Задание



Тропический климат

Тропический климатический пояс охватывает земной шар в пределах от 20-ой до 30-ой параллелей в северном и южном полушариях.

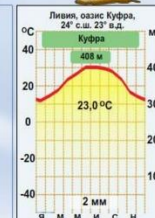


Т.В $t^{\circ} +35^{\circ}, +15^{\circ} +25^{\circ}$

В.Д 50-150 мм в год



- t° меняется в течение суток: знойная жара днем и сильное похолодание ночью.
- Очень мало осадков**, они испаряются быстрее, чем просачиваются в почву. Иногда дождей не бывает несколько лет. **Засуха причина образования тропических пустынь**



Сахара



16 Задание



17 Задание



18 Задание



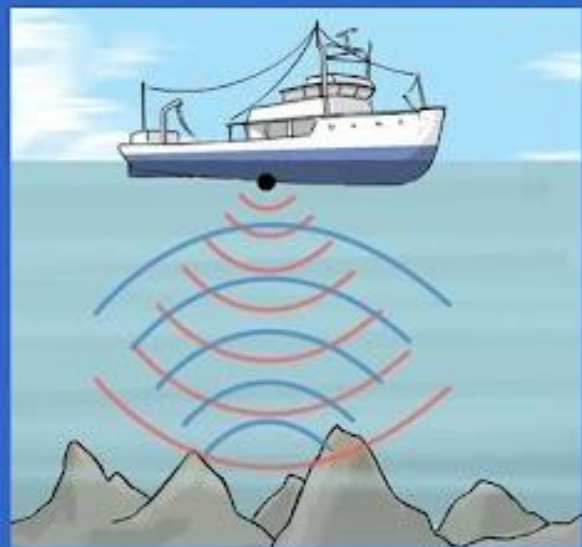
19 Задание



20 Задание



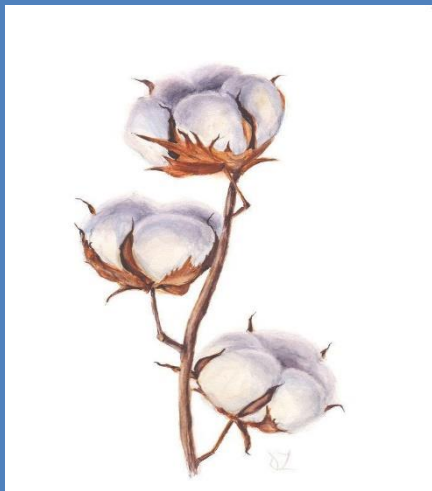
21 Задание



22 Задание



24 Задание



25 Задание



Hindi



हिन्दी

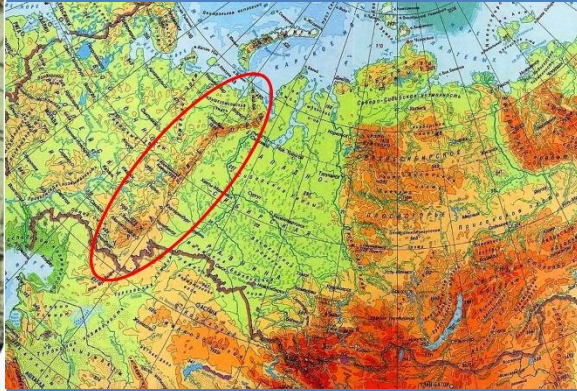
नमस्ते
स्वागत
नमस्ते



26 Задание



27 Задание



28 Задание



29 Задание



30 Задание



Интернет - ресурсы

❖ Карта:

<http://nevsepic.com.ua/uploads/posts/2012-04/1335697783-1715940-1-30.jpg>

❖ Компас:

http://img-fotki.yandex.ru/get/6727/206363740.48d/0_d6f2e_d4e081bd_orig


Автор шаблона: *Ранько Елена Алексеевна учитель начальных классов*

МАОУ лицей №21 г. Иваново

Сайт: <http://elenaranko.ucoz.ru/>

Использованы материалы

https://docs.google.com/forms/d/e/1FAIpQLSdvtkZu3Ejd8_7KWSRKeI3domo_oLTXYa_zXrbSKi3zIduqA/viewform



**Вы можете использовать данное оформление
для создания своих презентаций,
но в своей презентации
данный слайд не удалять!**

Автор шаблона:

***Ранько Елена Алексеевна
учитель начальных классов
МАОУ лицей №21
г. Иваново***

Сайт: <http://elenaranko.ucoz.ru/>