



**КОМИТЕТ ОБРАЗОВАНИЯ
ЕВРЕЙСКОЙ АВТОНОМНОЙ ОБЛАСТИ**

ПРИКАЗ

22.11.2019

№ 532

г. Биробиджан

Об утверждении типового дизайн-проекта и проекта зонирования центров образования цифрового и гуманитарного профилей «Точка роста» Еврейской автономной области

С целью реализации распоряжения правительства Еврейской автономной области от 01.07.2019 № 235-рп «О создании и функционировании Центров образования цифрового и гуманитарного профилей «Точка роста» на 2020-2022 годы»

ПРИКАЗЫВАЮ:

1. Утвердить прилагаемые дизайн-проект и проект зонирования центров образования цифрового и гуманитарного профилей «Точка роста» Еврейской автономной области.

2. Рекомендовать главам администраций муниципальных районов Еврейской автономной области – участникам мероприятия по созданию Центров образования цифрового и гуманитарного профилей «Точка роста» (далее – Центр) обеспечить проведение ремонтных работ в помещениях общеобразовательных организаций в соответствии с фирменным стилем Центров, типовым дизайн-проектом и проектом зонирования Центров Еврейской автономной области.

3. Контроль за исполнением настоящего приказа возложить на Сурменко О.М., заместителя председателя комитета – начальника отдела общего образования комитета образования Еврейской автономной области.

Председатель комитета

Т.М. Пчелкина



Комитет образования
Еврейской автономной области

**Руководство по зонированию
и оформлению помещений
Центров образования цифрового
и гуманитарного профилей
«Точка роста»**

Вводная информация

Центры образования цифрового и гуманитарного профилей «Точка роста» создаются как структурные подразделения общеобразовательных организаций и направлены на формирование современных компетенций и навыков у обучающихся, по предметным областям «Технология», «Информатика», «Основы безопасности жизнедеятельности» (далее – Центры).

Создание Центров направлено на внедрение на уровнях начального общего, основного общего, среднего общего образования новых методов обучения и воспитания, образовательных технологий, обеспечивающих освоение обучающимися основных и дополнительных общеобразовательных программ цифрового, естественно-научного, технического и гуманитарного профилей, а также обновления содержания и методов обучения предметной области «Технология», «Информатика», «Основы безопасности жизнедеятельности».

Открытие Центров позволит обеспечить 100% охват обучающихся данной общеобразовательной организации новыми методами обучения и воспитания по предметным областям «Технология», «Информатика», «Основы безопасности жизнедеятельности» с использованием обновленного оборудования, не менее 70% охват обучающихся данной общеобразовательной организации дополнительными общеобразовательными программами цифрового, естественно-научного, технического и гуманитарного профилей во внеурочное время, в том числе с использованием дистанционных форм обучения и сетевого партнерства.

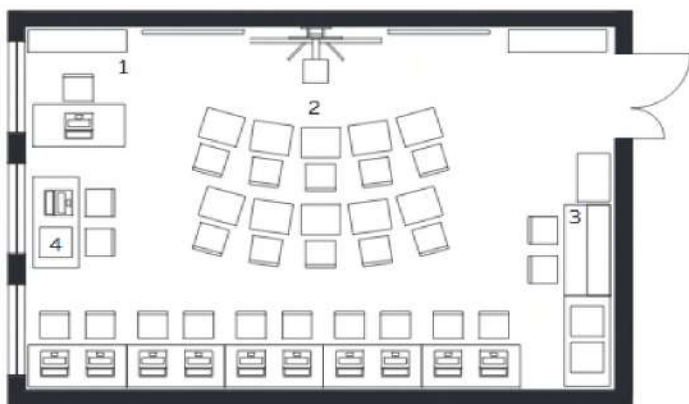
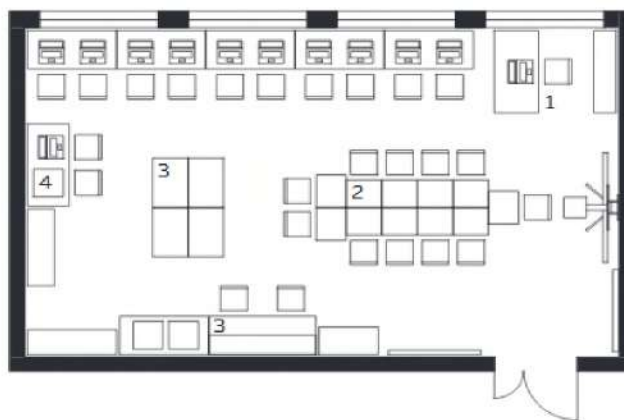
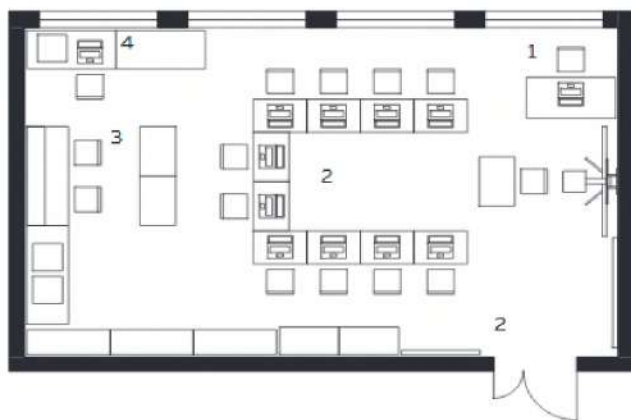
Вводная информация

Центры располагаются не менее чем в двух помещениях общеобразовательной организации, с площадью не менее 40 м² каждое и включают следующие функциональные зоны:

- кабинет формирования цифровых и гуманитарных компетенций по предметным областям «Технология», «Информатика», «Основы безопасности жизнедеятельности»;
- помещение для проектной деятельности – пространство, выполняющее роль Центра общественной жизни образовательной организации, включающее шахматную гостиную, мадиазону/медиатеку.

Центры располагаются в соседних помещениях, предпочтительно в одной входной группе. В исключительных случаях (при невозможности расположения помещений Центров в соседних помещениях) допускается расположение Центров в различных помещениях общеобразовательной организации.

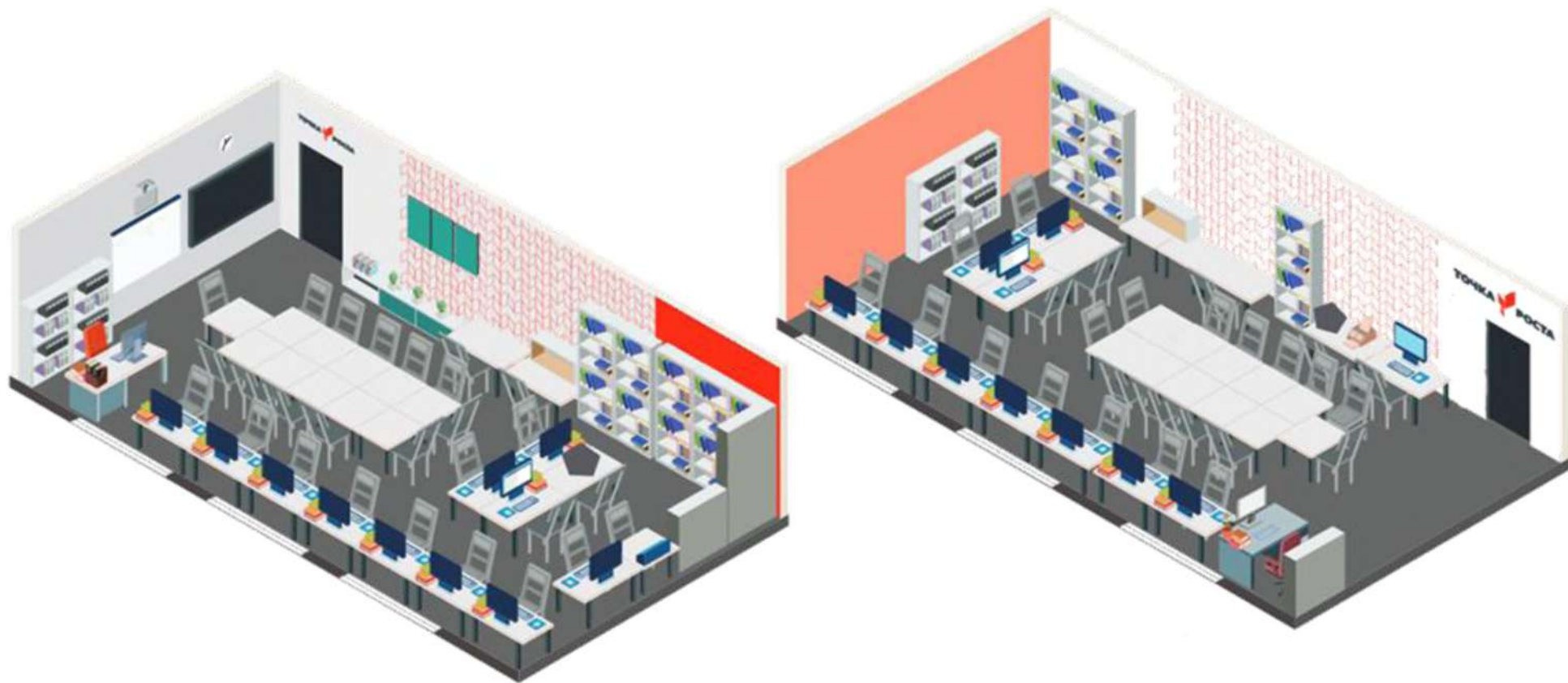
Кабинет формирования цифровых и гуманитарных компетенций



Сценарии зонирования

1. Стол учителя
2. Столы учеников
3. Зона работы с ручным инструментом
4. Зоны работы с 3D оборудованием

Кабинет формирования цифровых и гуманитарных компетенций

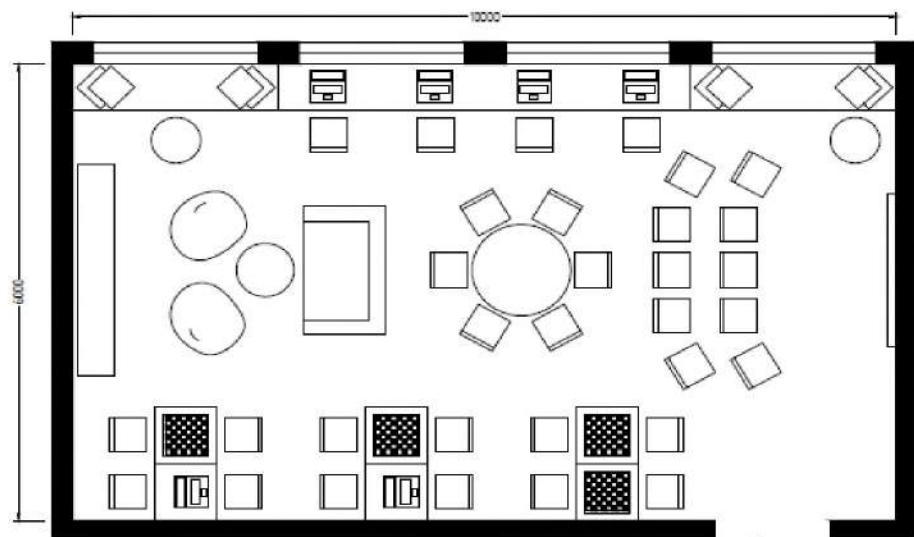


Помещение для проектной деятельности

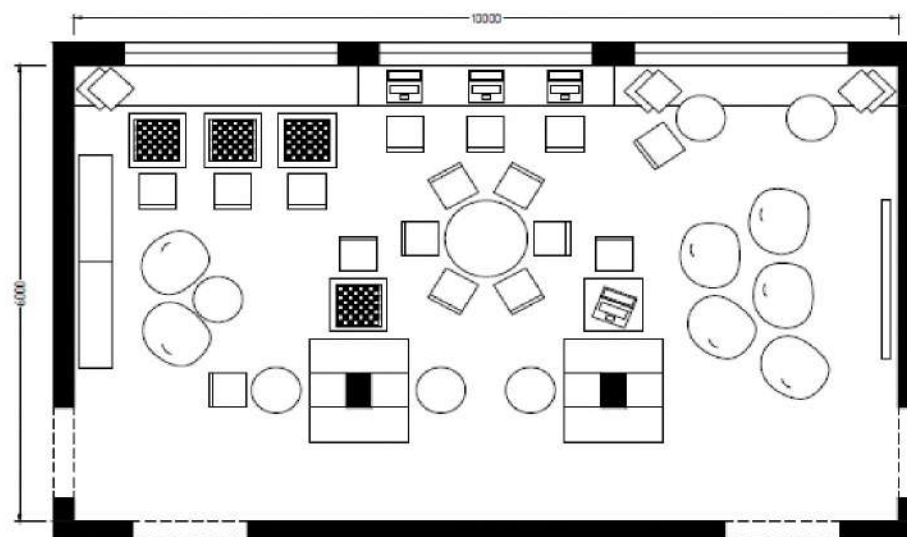
Схема взаимодействия
зон проектного помещения



Помещение для проектной деятельности



Сценарий зонирования на базе стандартного школьного класса

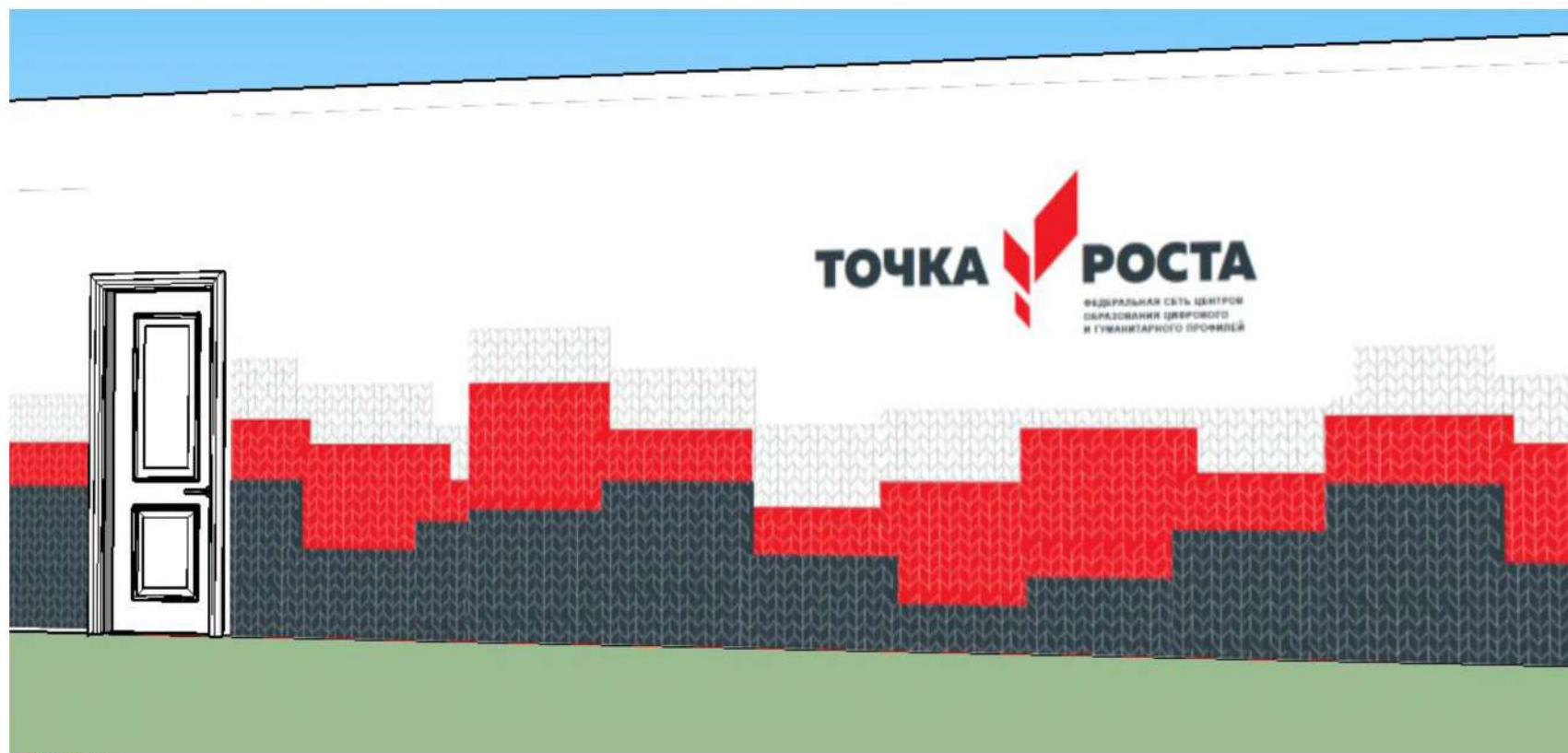


Сценарий зонирования на базе школьного холла

Помещение для проектной деятельности



Дизайн входа в Центр





Вывески, входная группа

Наружная вывеска при входе у дверей, на фасаде здания, на козырьке над входом. Можно использовать любой из подходящих форматов



Центр образования
цифрового
и гуманитарного
профилей



Центр образования цифрового
и гуманитарного профилей

Рекомендации по оформлению интерьера

Учебные классы остаются светлыми, с использованием нейтрального серого цвета в напольном покрытии.

Цвета стен, потолков и основной части мебели — белый, двери и детали мебели могут быть с включениями беленого дуба. Стеллажи в виде сот изготавливаются на заказ или заменяются обычными прямоугольными. Используются для хранения и одновременно подчеркивают деление помещения на функциональные зоны.

Красный — экспрессивный динамичный цвет — рекомендуется использовать небольшими вкраплениями, как акцент. Красным цветом может быть окрашена небольшая часть мебели, часы и рисунок на стенах в виде фирменного графического паттерна.

Цвета:



Элементы мебели,
текстиль, декор,
графика



Текстиль, декор,
графика



Элементы декора,
графика в помещении
для проектной деятельности



Потолки, окна, двери,
мебель или ее элементы



Стены

Рекомендации по оформлению интерьера

Паттерн красного цвета наносится фрагментарно на стены в зоне цифровых технологий. В зоне работы с инструментом используется паттерн фирменного серого цвета.

Варианты нанесения паттерна: предпочтительно нанесение краской непосредственно на стену с помощью штампа. Допустимые варианты: аппликация из рекламной пленки (ogasal) соответствующего цвета, фотообои.

Наилучшим образом будут смотреться белые жалюзи на окнах, это создаст более цельную картину с цветом откосов.

Аксессуары, текстиль, предметы декора старайтесь подбирать также в фирменной цветовой гамме: красный, серый, серый металлик.

Цвета:



Элементы мебели,
текстиль, декор,
графика



Текстиль, декор,
графика



Элементы декора,
графика в помещении
для проектной деятельности



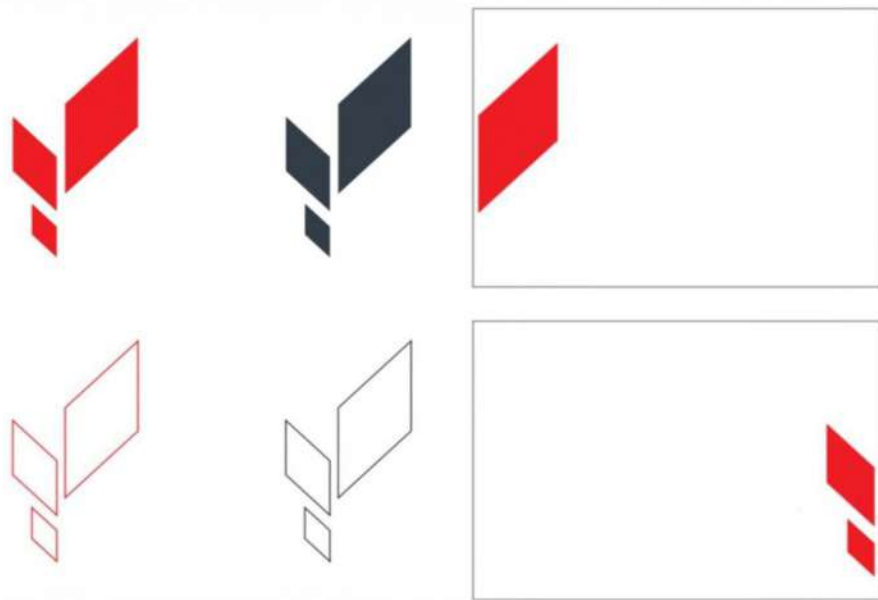
Потолки, окна, двери,
мебель или ее элементы



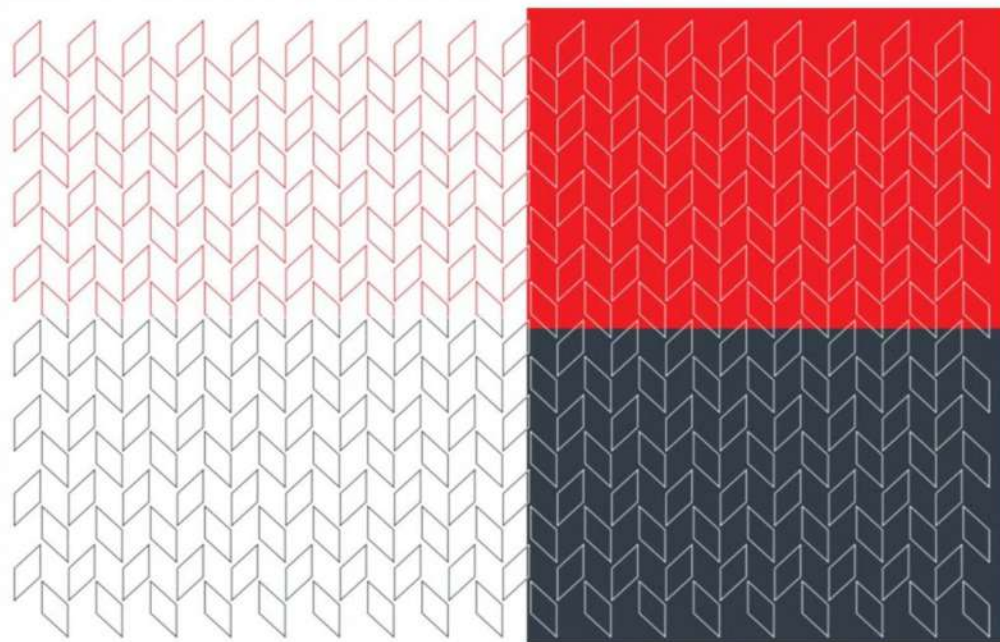
Стены

Декоративные элементы «Точка роста»

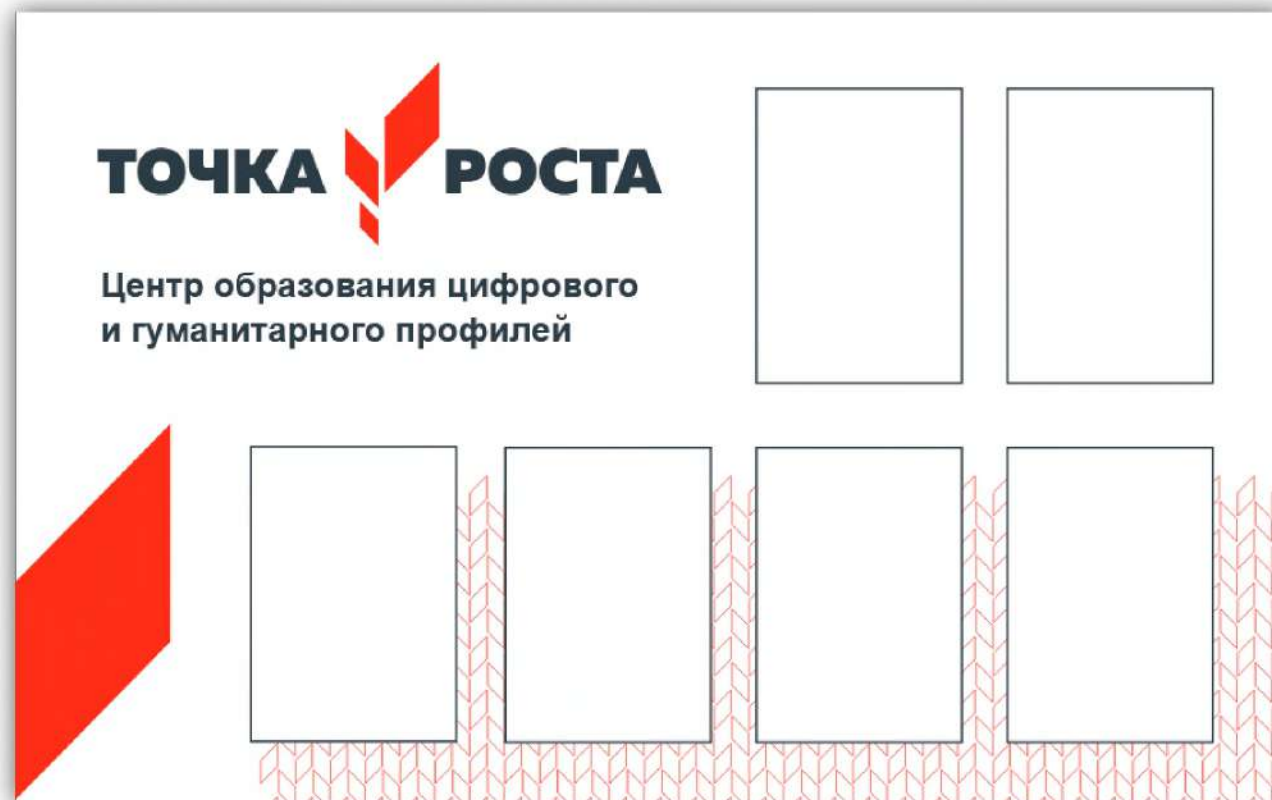
Графический элемент логотипа и его части могут использоваться в полиграфическом, цифровом и интерьерном дизайне.



Варианты оформления фона



Стенд для
размещения внутри
помещения.
Данный макет – под
шесть карманов А4.



Пример трафарета для выполнения орнамента



Примеры выполненных проектов



Примеры выполненных проектов

